

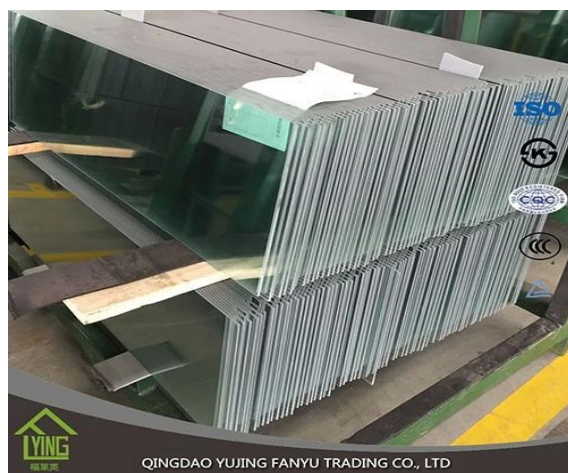
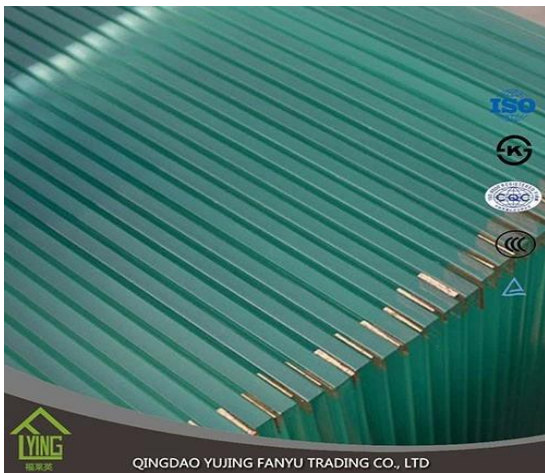
1. 10 年 10 萬 噸 鋼 材 經 銷 商 招 標

1. 招 標 人 為 中 國 鐵 道 建 設 總 局 有 限 公 司
2. 招 標 10 萬 噸 鋼 材 經 銷 商
3. 招 標 人 為 中 國 鐵 道 建 設 總 局 有 限 公 司
4. 招 標 人 為 中 國 鐵 道 建 設 總 局 有 限 公 司

招 標

10 萬 噸 鋼 材 經 銷 商 招 標

招 標	3 萬 噸 4 萬 噸 5 萬 噸 6 萬 噸 8 萬 噸 10 萬 噸 12 萬 噸
招 標	招 標 鋼 材 200 x 400 招 標 鋼 材 2400 x 7000 招 標 鋼 材
招 標	招 標 鋼 材 招 標 鋼 材 招 標 鋼 材
招 標	招 標 鋼 材 招 標 鋼 材
招 標	CCC 招 標 鋼 材
OEM 招 標	招 標 鋼 材 招 標 鋼 材
招 標	招 標 鋼 材 招 標 鋼 材 招 標 鋼 材



招 標 人 為 中 國 鐵 道 建 設 總 局 有 限 公 司 招 標 鋼 材 招 標 鋼 材 招 標 鋼 材

招 標

招 標 人 為 中 國 鐵 道 建 設 總 局 有 限 公 司 ISO 9001 招 標 鋼 材 ISO 4001 招 標 鋼 材 TUV 招 標 鋼 材 KS 招 標 鋼 材 SGS 招 標 鋼 材 CCC 招 標 鋼 材

