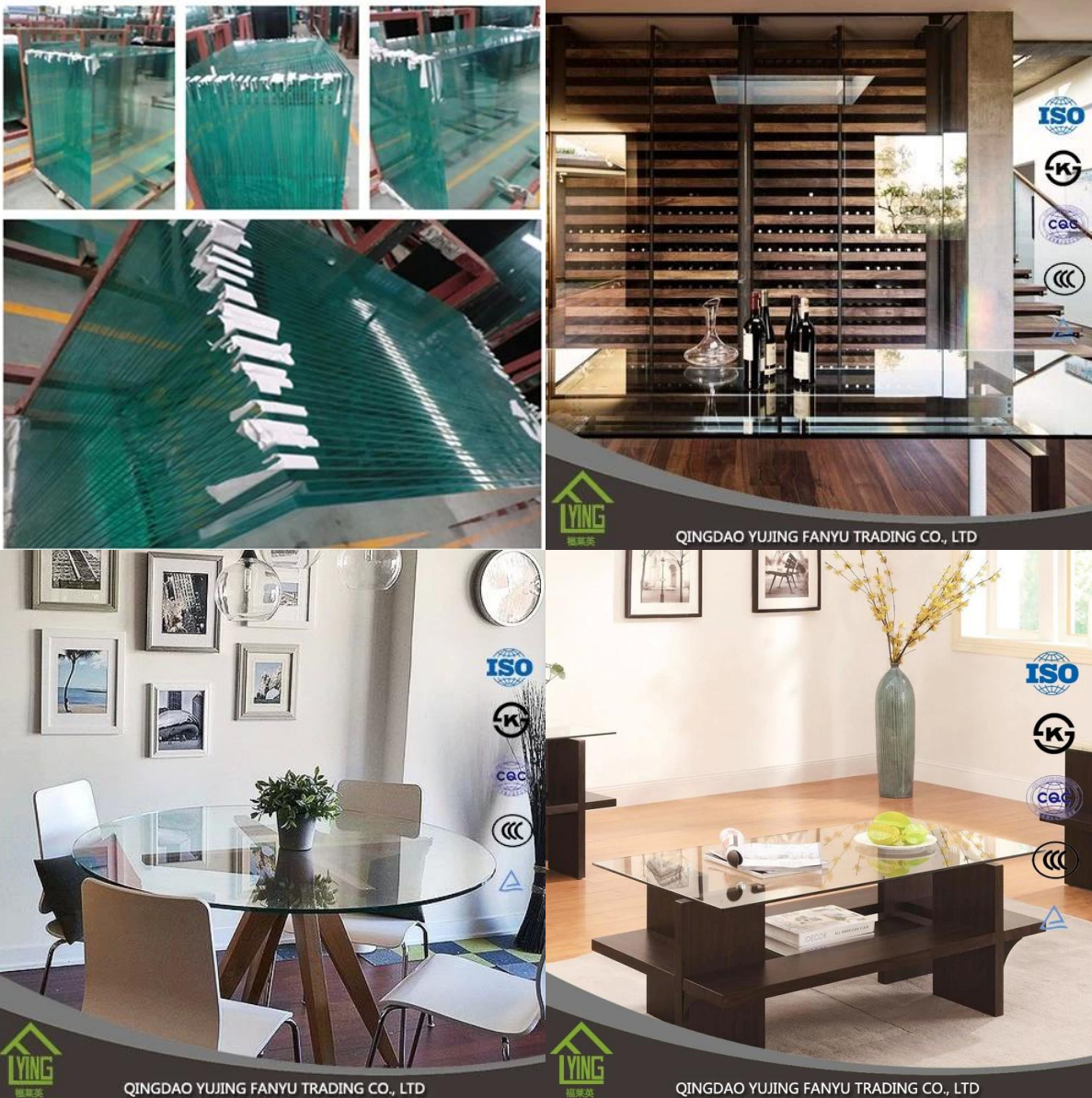


## 10mm Möbel gehärtetes Glas produziert in einer chinesischen Fabrik

### Produktbeschreibung

Größe	Min. Größe: 200 * 400mm, max. Größe: 2400 * 7000mm oder angepasst
100cm	10mm
Farbe	Klar, grau, Bronze, etc
OEM-Service	Erhältlich in Form, Größe, Farbe, etc.
Bearbeitungsform	Timerrechteck, quadratisch, rund, oval oder Benutzerdefiniert
Oberflächenform	flach und glatt
Anwendung	Fensterscheiben, Beleuchtung Raum Wand, kommerzielle Gebäude Fenster und Wand, etc.
Zertifikate	ISO9001, CE, CCC, etc
Verpackung	seetüchtige Holzkisten mit eisernem Gürtel zur Konsolidierung
Liefer	20 Tage nach Einzahlung

### Detailbilder



### Verpackung und Lieferung

#### 1) Unabhängige Kartons und mit Holzkisten

## 2) Seetüchtige Holzkisten mit Papier



### Kontakt

**Sales Manger: Stone**

**WhatsApp: 0086-18765769375**

**Alitalk: cnqdmirror**

**QQ: 1349720877**

**Skype: yujingstone**

**E-Mail: Stone.shi@yujinggroup.cn**

**Website: [www.chinamirrormanufacturer.com](http://www.chinamirrormanufacturer.com)**