

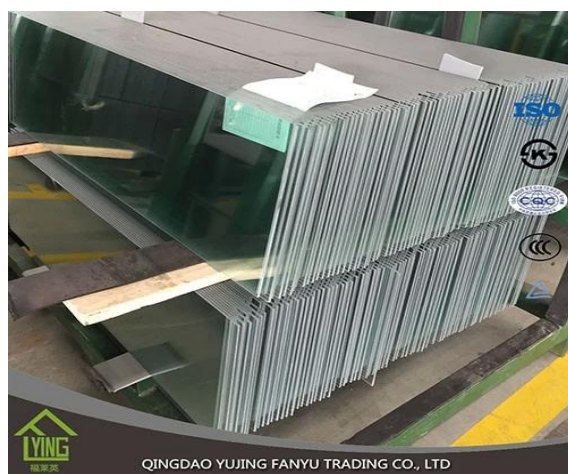
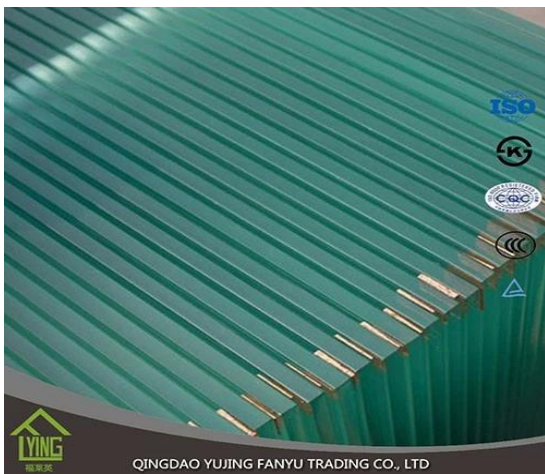
1. 鋼板規格及厚度

1. 鋼板規格及厚度
2. 鋼板厚度 10 種規格
3. 鋼板規格及厚度
4. 鋼板規格及厚度

鋼板

4 mm 鋼板

| | |
|--------|--------------------------------------|
| 鋼板 | 3 mm、4 mm、5 mm、6 mm、8 mm、10 mm、12 mm |
| 規格 | 規格: 200 x 400 mm、規格: 2400 x 7000 mm |
| 鋼板 | 鋼板規格及厚度 |
| 鋼板 | 鋼板規格及厚度 |
| 鋼板 | CCC 鋼板 |
| OEM 鋼板 | 鋼板規格及厚度 |
| 鋼板規格 | 鋼板規格及厚度 |



鋼板規格及厚度 4-5 種規格 (鋼板規格及厚度) 鋼板規格及厚度

鋼板

鋼板規格及厚度 ISO 9001 鋼板規格及厚度 ISO 4001 鋼板規格及厚度 TUV 鋼板規格及厚度 KS 鋼板規格及厚度 SGS 鋼板規格及厚度 CCC 鋼板規格及厚度

